

VALSTS ZEMES DIENESTS

ĒKAS KADASTRĀLĀS UZMĒRĪŠANAS LIETA

Būves kadastra apzīmējums:.....01000050056001
Nosaukums:.....Operas un baleta teātris
Adrese:.....Aspazijas bulvāris 3, Rīga
Kadastrālās uzmērīšanas datums:.....19.08.2013

Reģionālās nodaļas vadītājs (pilnvarotā persona):

(vārds, uzvārds)

(paraksts)

Datums: ____ gada ____.

Izdrukas ID: 390001633020	Izdrukas datums: 04.09.2013	1 no 15
---------------------------	-----------------------------	---------

Skaidrojumi:

Nav – Kadastra informācijas sistēmā dati nav reģistrēti; Nereģistrē – atbilstoši normatīvajiem aktiem dati netiek reģistrēti

Ēkas kadastrālās uzmērīšanas lieta

1. Kadastra objekta identifikators

1.1. Būves kadastra apzīmējums:.....01000050056001

1.2. Nekustamā īpašuma kadastra numurs:.....01000050056

10. Būves pamatdati

10.1. Būves kadastra apzīmējums:.....01000050056001

10.1.1. Adrese:.....Aspazijas bulvāris 3, Rīga

10.1.2. Nosaukums:.....Operas un baleta teātris

10.1.3. Galvenais lietošanas veids:.....1261 - Ēkas plašizklaides pasākumiem

10.1.4. Kopējā platība (m²):.....10857.2

10.1.5. Apbūves laukums (m²):.....3530

10.1.6. Virszemes stāvu skaits:.....10

10.1.7. Pazemes stāvu skaits:.....1

10.1.8. Ārsienas materiāls un kods:.....2907 - Māla ķieģeļi

10.1.9. Būves telpu grupu skaits:.....1

10.1.10. Pirmreizējais ekspluatācijā pieņemšanas gads:.....Nav

10.1.11. Fiziskais stāvoklis (%):.....49

10.1.12. Kadastrālās uzmērīšanas datums:.....19.08.2013

10.1.13. Būve ir pirmsreģistrēta:.....Nē

10.1.14. Veicot kadastrālo uzmērīšanu būve apvidū nav konstatēta:.....Nē

10.1.15. Būve atrodas vai daļēji atrodas uz zemes vienības ar kadastra apzīmējumu:.....
01000050056

10.1.16. Funkcionāli saistīto ēku kadastra apzīmējumi:.....Nav

11. Būves tips

11.1. Būves kadastra apzīmējums:.....01000050056001

Tipa kods	Tipa nosaukums
12610102	Teātri, kinoteātri, koncertzāles, cirka ēkas, mūzikas, deju un citu plašizklaides pasākumu ēkas

12. Būves konstruktīvie elementi

12.1. Būves ar kadastra apzīmējumu 01000050056001 konstruktīvie elementi:

Nosaukums	Materiali
Pamati	Laukakmens
Ārsienas un karkasi	Māla ķieģeļi
Pārsegumi	Metāla sijas, Māla ķieģeļi
Jumts (nesošā konstrukcija)	Koka spāres
Jumts (segums)	Skārda loksnes ar antikorozijas pārklājumu

13. Būves apjoma rādītāji

13.1. Būves ar kadastra apzīmējumu 01000050056001 apjoma rādītāji:

Apjoma rādītāja veids	Apjoma rādītāja nosaukums	Apjoms un mērvienība	Tipa/ elementa kods	Tipa/ elementa nosaukums
Apbūves laukums	Nav	3530 apbūves laukuma kv.m.	Nav	Nav
Kopējā platība	Nav	10857.2 kv.m.	Nav	Nav
Būvtilpums	Nav	79582 kub.m.	Nav	Nav

14. Kopējās platības sadalījums pa platību veidiem

14.1. Būve ar kadastra apzīmējumu.....01000050056001

14.1.1. Kopējā platība (m²).....10857.2

14.1.1.1. Lietderīgā platība (m²).....10857.2

14.1.1.1.1. Dzīvokļu kopējā platība (m²).....0

14.1.1.1.1.1. Dzīvokļu platība (m²).....0

14.1.1.1.1.1.1. Dzīvojamā platība (m²).....0

14.1.1.1.1.1.2. Dzīvokļu palīgtelpu platība (m²).....0

Izdrukas ID: 390001633020	Izdrukas datums: 04.09.2013	2 no 15
---------------------------	-----------------------------	---------

Skaidrojumi:

Nav – Kadastra informācijas sistēmā dati nav reģistrēti; Neregistrē – atbilstoši normatīvajiem aktiem dati netiek reģistrēti

14.1.1.1.1.2. Dzīvokļu ārtelpu platība (m²).....	0
14.1.1.1.2. Nedzīvojamo telpu platība (m²).....	10857.2
14.1.1.1.2.1. Nedzīvojamo iekštelpu platība (m²).....	10666.6
14.1.1.1.2.2. Nedzīvojamo ārtelpu platība (m²).....	190.6
14.1.1.2. Koplietošanas palīgtelpu platība (m²).....	0
14.1.1.2.1. Koplietošanas iekštelpu platība (m²).....	0
14.1.1.2.2. Koplietošanas ārtelpu platība (m²).....	0

16. Telpu grupas pamatdati

16.1. Telpu grupas kadastra apzīmējums:.....	01000050056001001
16.1.1. Adrese:.....	Nav
16.1.2. Nosaukums:.....	Operas un baleta teātris
16.1.3. Lietošanas veida kods un apraksts:.....	1261 - Plašizklaides pasākumu telpu grupa
16.1.4. Būves stāvs (stāvi), kurā atrodas telpu grupa:.....	-1, 1, 2, 3, 4, 5, 6, 7, 8, 9, 10
16.1.5. Telpu skaits telpu grupā:.....	416
16.1.6. Kopējā platība (m²):.....	10857.2
16.1.7. Kadastrālās uzmērīšanas datums:.....	19.08.2013
16.1.8. Telpu grupa ietilpst dzīvokļa īpašumā ar kadastra numuru:.....	Nav
16.1.9. Telpu grupa ietilpst būvē ar kadastra apzīmējumu:.....	01000050056001
16.1.10. Būve atrodas vai daļēji atrodas uz zemes vienības ar kadastra apzīmējumu:.....	01000050056

17. Telpu grupas kopējās platības sadalījums pa telpu veidiem un telpu raksturojošie rādītāji

17.1. Telpu grupas kadastra apzīmējums:.....	01000050056001001
--	-------------------

Numurs	Nosaukums	Veids	Stāvs	Augstums (m)	Mazākais augstums (m)	Lielākais augstums (m)	Platība (m²)
1	Foaje	4 - Nedzīvojamā iekštelpa	1	2.35	2.35	2.35	9.5
2	Kabinets	4 - Nedzīvojamā iekštelpa	1	2.35	2.35	2.35	9.3
3	Kabinets	4 - Nedzīvojamā iekštelpa	1	2.35	2.35	2.35	9
4	Savienotā sanitārtehniskā telpa	4 - Nedzīvojamā iekštelpa	1	2.5	2.5	2.5	3.4
5	Kabinets	4 - Nedzīvojamā iekštelpa	1	2.45	2.45	2.45	21.7
6	Gaitenis	4 - Nedzīvojamā iekštelpa	1	2.4	2.35	2.45	15.9
7	Gaitenis	4 - Nedzīvojamā iekštelpa	1	2.35	2.35	2.35	25
8	Kāpņu telpa	4 - Nedzīvojamā iekštelpa	1	2.05	2.05	2.05	7.5
9	Orķestra bedre	4 - Nedzīvojamā iekštelpa	1	2.05	2.05	2.05	109.8
10	Kāpņu telpa	4 - Nedzīvojamā iekštelpa	1	2.05	2.05	2.05	1.3
11	Kāpņu telpa	4 - Nedzīvojamā iekštelpa	1	2.05	2.05	2.05	7.6
12	Gaitenis	4 - Nedzīvojamā iekštelpa	1	3.95	3.95	3.95	35.7
13	Gaitenis	4 - Nedzīvojamā iekštelpa	1	2.45	2.45	2.45	25.9
14	Zemskatuve	4 - Nedzīvojamā iekštelpa	1	3.95	3.95	3.95	359.7
15	Gaitenis	4 - Nedzīvojamā iekštelpa	1	2.45	2.45	2.45	9.5
16	Kabinets	4 - Nedzīvojamā iekštelpa	1	2.45	2.45	2.45	9.9
17	Kabinets	4 - Nedzīvojamā iekštelpa	1	2.4	2.4	2.4	8.2
18	Ugunsdzēsēju kabinets	4 - Nedzīvojamā iekštelpa	1	2.55	2.55	2.55	25
19	Gaitenis	4 - Nedzīvojamā iekštelpa	1	2.45	2.45	2.45	15.4

Numurs	Nosaukums	Veids	Stāvs	Augstums (m)	Mazākais augstums (m)	Lielākais augstums (m)	Platība (m²)
20	Gaitenis	4 - Nedzīvojamā iekštelpa	1	2.45	2.45	2.45	4.9
21	Kāpņu telpa	4 - Nedzīvojamā iekštelpa	1	2.45	2.45	2.45	20.3
22	Kāpņu telpa	4 - Nedzīvojamā iekštelpa	1	2.35	2.35	2.35	21.2
23	Gaitenis	4 - Nedzīvojamā iekštelpa	1	3.25	3.25	3.25	5.8
24	Vestibils	4 - Nedzīvojamā iekštelpa	1	3.25	3.25	3.25	32.9
25	Sardze	4 - Nedzīvojamā iekštelpa	1	3.25	3.25	3.25	13.6
26	Gaitenis	4 - Nedzīvojamā iekštelpa	1	3.25	3.25	3.25	2.2
27	Gaitenis	4 - Nedzīvojamā iekštelpa	1	3.15	3.15	3.15	34.3
28	Iekštelpa	4 - Nedzīvojamā iekštelpa	1	3.25	3.25	3.25	6.8
29	Iekštelpa	4 - Nedzīvojamā iekštelpa	1	3.1	3.1	3.1	3.2
30	Kabinets	4 - Nedzīvojamā iekštelpa	1	3.25	3.25	3.25	10
31	Kabinets	4 - Nedzīvojamā iekštelpa	1	2.6	2.6	2.6	17.2
32	Gaitenis	4 - Nedzīvojamā iekštelpa	1	2.6	2.6	2.6	5.9
33	Kabinets	4 - Nedzīvojamā iekštelpa	1	3.3	3.3	3.3	8.4
34	Kāpņu telpa	4 - Nedzīvojamā iekštelpa	1	2.3	2.3	2.3	10.9
35	Priekštelpa	4 - Nedzīvojamā iekštelpa	1	2.6	2.6	2.6	1.6
36	Tualete	4 - Nedzīvojamā iekštelpa	1	2.65	2.65	2.65	1.3
37	Gaitenis	4 - Nedzīvojamā iekštelpa	1	3.25	3.25	3.25	11.2
38	Kabinets	4 - Nedzīvojamā iekštelpa	1	2.3	2.3	2.3	16.7
39	Kabinets	4 - Nedzīvojamā iekštelpa	1	3.35	3.35	3.35	5.5
40	Kabinets	4 - Nedzīvojamā iekštelpa	1	3.35	3.35	3.35	14.5
41	Kabinets	4 - Nedzīvojamā iekštelpa	1	3.25	3.25	3.25	15
42	Kabinets	4 - Nedzīvojamā iekštelpa	1	3.25	3.25	3.25	17.5
43	Kabinets	4 - Nedzīvojamā iekštelpa	1	3.2	3.2	3.2	16.2
44	Kabinets	4 - Nedzīvojamā iekštelpa	1	3.25	3.25	3.25	19.9
45	Kāpņu telpa	4 - Nedzīvojamā iekštelpa	1	2.45	2.45	2.45	18.6
46	Gaitenis	4 - Nedzīvojamā iekštelpa	1	2.45	2.45	2.45	15
47	Mākslinieku kabinets	4 - Nedzīvojamā iekštelpa	1	2.5	2.5	2.5	21.4
48	Savienotā sanitārtehniskā telpa	4 - Nedzīvojamā iekštelpa	1	2.55	2.55	2.55	3.1
49	Tualete	4 - Nedzīvojamā iekštelpa	1	2.45	2.45	2.45	2.8
50	Tualete	4 - Nedzīvojamā iekštelpa	1	2.45	2.45	2.45	2.8
51	Iekštelpa	4 - Nedzīvojamā iekštelpa	1	2.45	2.45	2.45	20.8
52	Gaitenis	4 - Nedzīvojamā iekštelpa	1	2.3	2.3	2.3	26.6
53	Saimniecības telpa	4 - Nedzīvojamā iekštelpa	1	2.8	2.8	2.8	6.1
54	Iekštelpa	4 - Nedzīvojamā iekštelpa	1	2.8	2.8	2.8	6.3
55	Gaitenis	4 - Nedzīvojamā iekštelpa	1	2.75	2.75	2.75	296.7

Numurs	Nosaukums	Veids	Stāvs	Augstums (m)	Mazākais augstums (m)	Lielākais augstums (m)	Platība (m²)
56	Gaitenis	4 - Nedzīvojamā iekštelpa	1	4.6	4.6	4.6	94.9
57	Kāpņu telpa	4 - Nedzīvojamā iekštelpa	1	2.55	2.55	2.55	3.3
58	Kāpņu telpa	4 - Nedzīvojamā iekštelpa	1	4.55	4.55	4.55	8.9
59	Gaitenis	4 - Nedzīvojamā iekštelpa	1	3.6	3.6	3.6	9
60	Priekštelpa	4 - Nedzīvojamā iekštelpa	1	3.6	3.6	3.6	3.8
61	Priekštelpa	4 - Nedzīvojamā iekštelpa	1	3.6	3.6	3.6	3.8
62	Priekštelpa	4 - Nedzīvojamā iekštelpa	1	3.6	3.6	3.6	3.8
63	Gaitenis	4 - Nedzīvojamā iekštelpa	1	3.6	3.6	3.6	9.2
64	Kase	4 - Nedzīvojamā iekštelpa	1	3.6	3.6	3.6	8.1
65	Vestibils	4 - Nedzīvojamā iekštelpa	1	3.23	2.6	3.85	161.7
66	Gaitenis	4 - Nedzīvojamā iekštelpa	1	4.3	3.9	4.7	93.6
67	Kāpņu telpa	4 - Nedzīvojamā iekštelpa	1	2.6	2.6	2.6	4.2
68	Kāpņu telpa	4 - Nedzīvojamā iekštelpa	1	2.4	2.4	2.4	7.8
69	Lifta telpa	4 - Nedzīvojamā iekštelpa	1	16.6	16.6	16.6	4.2
70	Kāpņu telpa	4 - Nedzīvojamā iekštelpa	1	2.4	2.4	2.4	18.8
71	Gaitenis	4 - Nedzīvojamā iekštelpa	1	2.35	2.35	2.35	34.6
72	Iekštelpa	4 - Nedzīvojamā iekštelpa	1	2.35	2.35	2.35	9.7
73	Tualete	4 - Nedzīvojamā iekštelpa	1	2.35	2.35	2.35	2.7
74	Tualete	4 - Nedzīvojamā iekštelpa	1	2.35	2.35	2.35	2.8
75	Iekštelpa	4 - Nedzīvojamā iekštelpa	1	2.5	2.5	2.5	3
76	Mākslinieku kabinets	4 - Nedzīvojamā iekštelpa	1	2.45	2.45	2.45	21.5
77	Kāpņu telpa	4 - Nedzīvojamā iekštelpa	1	2.5	2.5	2.5	19.2
78	Apgaismotāju telpa	4 - Nedzīvojamā iekštelpa	1	2.4	2.4	2.4	10.8
79	Apgaismotāju telpa	4 - Nedzīvojamā iekštelpa	1	2.35	2.35	2.35	13.7
80	Zāle	4 - Nedzīvojamā iekštelpa	1	9.93	3.1	16.75	374.1
81	Skatuve	4 - Nedzīvojamā iekštelpa	1	7.85	7.85	7.85	862.1
82	Kāpņu telpa	4 - Nedzīvojamā iekštelpa	1	2.3	2.3	2.3	9.4
83	Noliktava	4 - Nedzīvojamā iekštelpa	1	4.05	4.05	4.05	20.2
84	Noliktava	4 - Nedzīvojamā iekštelpa	1	4.05	4.05	4.05	16.5
85	Ārtelpa	5 - Nedzīvojamā ārtelpa	1				28.1
86	Nojume	5 - Nedzīvojamā ārtelpa	1				88.4
87	Kāpņu telpa	4 - Nedzīvojamā iekštelpa	2	2.35	2.35	2.35	16
88	Gaitenis	4 - Nedzīvojamā iekštelpa	2	2.35	2.35	2.35	20.3
89	Mākslinieku kabinets	4 - Nedzīvojamā iekštelpa	2	2.35	2.35	2.35	21.4
90	Savienotā sanitārtehniskā telpa	4 - Nedzīvojamā iekštelpa	2	2.5	2.5	2.5	3.4
91	Savienotā sanitārtehniskā telpa	4 - Nedzīvojamā iekštelpa	2	2.4	2.4	2.4	2.9
92	Mākslinieku kabinets	4 - Nedzīvojamā iekštelpa	2	2.35	2.35	2.35	6.6

Numurs	Nosaukums	Veids	Stāvs	Augstums (m)	Mazākais augstums (m)	Lielākais augstums (m)	Platība (m²)
93	Mākslinieku kabinets	4 - Nedzīvojamā iekštelpa	2	2.35	2.35	2.35	10.1
94	Mākslinieku kabinets	4 - Nedzīvojamā iekštelpa	2	2.35	2.35	2.35	7.1
95	Savienotā sanitārtehniskā telpa	4 - Nedzīvojamā iekštelpa	2	2.35	2.35	2.35	3
96	Gaitenis	4 - Nedzīvojamā iekštelpa	2	2.55	2.55	2.55	25.8
97	Priekštelpa	4 - Nedzīvojamā iekštelpa	2	2.55	2.55	2.55	3.5
98	Iekštelpa	4 - Nedzīvojamā iekštelpa	2	2.55	2.55	2.55	5
99	Tualete	4 - Nedzīvojamā iekštelpa	2	2.75	2.75	2.75	10
100	Priekštelpa	4 - Nedzīvojamā iekštelpa	2	2.75	2.75	2.75	5.9
101	Gaitenis	4 - Nedzīvojamā iekštelpa	2	2.55	2.55	2.55	304.4
102	Saimniecības telpa	4 - Nedzīvojamā iekštelpa	2	2.5	2.5	2.5	2.5
103	Kāpņu telpa	4 - Nedzīvojamā iekštelpa	2	2.75	2.75	2.75	34.6
104	Kāpņu telpa	4 - Nedzīvojamā iekštelpa	2	4	4	4	42.2
105	Baltā zāle	4 - Nedzīvojamā iekštelpa	2	5.5	5.5	5.5	164
106	Viesu telpa	4 - Nedzīvojamā iekštelpa	2	5	5	5	22.3
107	Viesu telpa	4 - Nedzīvojamā iekštelpa	2	5.25	5.25	5.25	22.5
108	Kāpņu telpa	4 - Nedzīvojamā iekštelpa	2	2.7	2.7	2.7	35.3
109	Kāpņu telpa	4 - Nedzīvojamā iekštelpa	2	4	4	4	42.2
110	Priekštelpa	4 - Nedzīvojamā iekštelpa	2	2.7	2.7	2.7	5.1
111	Tualete	4 - Nedzīvojamā iekštelpa	2	2.6	2.6	2.6	8.9
112	Gaitenis	4 - Nedzīvojamā iekštelpa	2	2.4	2.4	2.4	18.3
113	Mākslinieku kabinets	4 - Nedzīvojamā iekštelpa	2	2.4	2.4	2.4	6.3
114	Savienotā sanitārtehniskā telpa	4 - Nedzīvojamā iekštelpa	2	2.4	2.4	2.4	2.8
115	Mākslinieku kabinets	4 - Nedzīvojamā iekštelpa	2	2.4	2.4	2.4	9.8
116	Mākslinieku kabinets	4 - Nedzīvojamā iekštelpa	2	2.3	2.3	2.3	6.9
117	Savienotā sanitārtehniskā telpa	4 - Nedzīvojamā iekštelpa	2	2.4	2.4	2.4	2.8
118	Gaitenis	4 - Nedzīvojamā iekštelpa	2	2.4	2.4	2.4	17.9
119	Savienotā sanitārtehniskā telpa	4 - Nedzīvojamā iekštelpa	2	2.45	2.45	2.45	3.4
120	Mākslinieku kabinets	4 - Nedzīvojamā iekštelpa	2	2.5	2.5	2.5	21.3
121	Kāpņu telpa	4 - Nedzīvojamā iekštelpa	2	2.4	2.4	2.4	18.1
122	Valdības avanloža	4 - Nedzīvojamā iekštelpa	2	3.05	3.05	3.05	8.5
123	Loža	4 - Nedzīvojamā iekštelpa	2	3.05	3.05	3.05	11.1
124	Valdības avanloža	4 - Nedzīvojamā iekštelpa	2	2.85	2.85	2.85	8.4
125	Loža	4 - Nedzīvojamā iekštelpa	2	3.05	3.05	3.05	10.9
126	Balkons	4 - Nedzīvojamā iekštelpa	2	3.05	3.05	3.05	143
127	Kāpņu telpa	4 - Nedzīvojamā iekštelpa	2	2.2	2.2	2.2	9.4
128	Terase	5 - Nedzīvojamā ārtelpa	2				74.1

Numurs	Nosaukums	Veids	Stāvs	Augstums (m)	Mazākais augstums (m)	Lielākais augstums (m)	Platība (m²)
129	Kāpņu telpa	4 - Nedzīvojamā iekštelpa	3	2.5	2.5	2.5	15.3
130	Gaitenis	4 - Nedzīvojamā iekštelpa	3	2.5	2.5	2.5	18.7
131	Mākslinieku kabinets	4 - Nedzīvojamā iekštelpa	3	2.5	2.5	2.5	21.4
132	Savienotā sanitārtehniskā telpa	4 - Nedzīvojamā iekštelpa	3	2.3	2.3	2.3	3.5
133	Mākslinieku kabinets	4 - Nedzīvojamā iekštelpa	3	2.5	2.5	2.5	10.2
134	Mākslinieku kabinets	4 - Nedzīvojamā iekštelpa	3	2.5	2.5	2.5	10
135	Mākslinieku kabinets	4 - Nedzīvojamā iekštelpa	3	2.5	2.5	2.5	10.3
136	Gaitenis	4 - Nedzīvojamā iekštelpa	3	2.95	2.95	2.95	26.4
137	Priekštelpa	4 - Nedzīvojamā iekštelpa	3	2.3	2.3	2.3	2
138	Tualete	4 - Nedzīvojamā iekštelpa	3	2.3	2.3	2.3	1.4
139	Dušas telpa	4 - Nedzīvojamā iekštelpa	3	3	3	3	5.3
140	Tualete	4 - Nedzīvojamā iekštelpa	3	3.05	3.05	3.05	9.6
141	Priekštelpa	4 - Nedzīvojamā iekštelpa	3	3	3	3	5.5
142	Noliktava	4 - Nedzīvojamā iekštelpa	3	2.25	2.25	2.25	12.3
143	Diktoru telpa	4 - Nedzīvojamā iekštelpa	3	2.85	2.85	2.85	9.4
144	Gaitenis	4 - Nedzīvojamā iekštelpa	3	2.98	2.85	3.1	273.8
145	Saimniecības telpa	4 - Nedzīvojamā iekštelpa	3	3.1	3.1	3.1	2.6
146	Kāpņu telpa	4 - Nedzīvojamā iekštelpa	3	3.55	3.55	3.55	42.2
147	Kāpņu telpa	4 - Nedzīvojamā iekštelpa	3	2.7	2.7	2.7	9.5
148	Noliktava	4 - Nedzīvojamā iekštelpa	3	1.85	1.85	1.85	7.7
149	Noliktava	4 - Nedzīvojamā iekštelpa	3	2.33	1.85	2.8	8.7
150	Projekcijas telpa	4 - Nedzīvojamā iekštelpa	3	2.25	2.25	2.25	7.5
151	Balkons	4 - Nedzīvojamā iekštelpa	3	2.25	2.25	2.25	105.6
152	Noliktava	4 - Nedzīvojamā iekštelpa	3	2.8	2.8	2.8	16.5
153	Kāpņu telpa	4 - Nedzīvojamā iekštelpa	3	2.85	2.85	2.85	9.1
154	Kāpņu telpa	4 - Nedzīvojamā iekštelpa	3	3.55	3.55	3.55	42.5
155	Iekštelpa	4 - Nedzīvojamā iekštelpa	3	3.1	3.1	3.1	2.9
156	Elektrosadale	4 - Nedzīvojamā iekštelpa	3	2.85	2.85	2.85	11
157	Elektrosadale	4 - Nedzīvojamā iekštelpa	3	2.85	2.85	2.85	7.3
158	Priekštelpa	4 - Nedzīvojamā iekštelpa	3	3.05	3.05	3.05	4.8
159	Tualete	4 - Nedzīvojamā iekštelpa	3	2.85	2.85	2.85	8.4
160	Kāpņu telpa	4 - Nedzīvojamā iekštelpa	3	2.5	2.5	2.5	18.3
161	Gaitenis	4 - Nedzīvojamā iekštelpa	3	2.5	2.5	2.5	19.5
162	Mākslinieku kabinets	4 - Nedzīvojamā iekštelpa	3	2.5	2.5	2.5	9.7
163	Mākslinieku kabinets	4 - Nedzīvojamā iekštelpa	3	2.5	2.5	2.5	9.9
164	Mākslinieku kabinets	4 - Nedzīvojamā iekštelpa	3	2.5	2.5	2.5	10.5

Numurs	Nosaukums	Veids	Stāvs	Augstums (m)	Mazākais augstums (m)	Lielākais augstums (m)	Platība (m²)
165	Savienotā sanitārtehniskā telpa	4 - Nedzīvojamā iekštelpa	3	2.4	2.4	2.4	3.5
166	Mākslinieku kabinets	4 - Nedzīvojamā iekštelpa	3	2.95	2.95	2.95	21.8
167	Kāpņu telpa	4 - Nedzīvojamā iekštelpa	3	2.5	2.5	2.5	15.6
168	Kabinets	4 - Nedzīvojamā iekštelpa	3	2.75	2.75	2.75	16.2
169	Projekciju telpas	4 - Nedzīvojamā iekštelpa	3	2.9	2.9	2.9	13.1
170	Kabinets	4 - Nedzīvojamā iekštelpa	3	2.55	2.55	2.55	16
171	Noliktava	4 - Nedzīvojamā iekštelpa	3	2.55	2.55	2.55	6.1
172	Gaitenis	4 - Nedzīvojamā iekštelpa	3	2.9	2.9	2.9	14.7
173	Gaitenis	4 - Nedzīvojamā iekštelpa	3	3.6	3.6	3.6	1.6
174	Gaitenis	4 - Nedzīvojamā iekštelpa	3	2.9	2.9	2.9	8.3
175	Kāpņu telpa	4 - Nedzīvojamā iekštelpa	3	2.8	2.8	2.8	2.5
176	Tualete	4 - Nedzīvojamā iekštelpa	3	2.85	2.85	2.85	2.9
177	Dušas telpa	4 - Nedzīvojamā iekštelpa	3	2.9	2.9	2.9	2
178	Kabinets	4 - Nedzīvojamā iekštelpa	3	3.55	3.55	3.55	9.2
179	Kāpņu telpa	4 - Nedzīvojamā iekštelpa	3	3.5	3.5	3.5	4.1
180	Iekštelpa	4 - Nedzīvojamā iekštelpa	3	2.9	2.9	2.9	14.3
181	Iekštelpa	4 - Nedzīvojamā iekštelpa	3	2.9	2.9	2.9	14
182	Iekštelpa	4 - Nedzīvojamā iekštelpa	4	4.45	4.45	4.45	7.4
183	Kāpņu telpa	4 - Nedzīvojamā iekštelpa	4	3.35	3.35	3.35	11.7
184	Gaitenis	4 - Nedzīvojamā iekštelpa	4	3.35	3.35	3.35	4.9
185	Mākslinieku kabinets	4 - Nedzīvojamā iekštelpa	4	3.7	3.7	3.7	44.1
186	Tualete	4 - Nedzīvojamā iekštelpa	4	2.78	2.7	2.85	2.7
187	Gaitenis	4 - Nedzīvojamā iekštelpa	4	3.35	3.35	3.35	8.8
188	Mākslinieku kabinets	4 - Nedzīvojamā iekštelpa	4	3.7	3.7	3.7	10
189	Mākslinieku kabinets	4 - Nedzīvojamā iekštelpa	4	3.7	3.7	3.7	10.4
190	Gaitenis	4 - Nedzīvojamā iekštelpa	4	3.35	3.35	3.35	26.2
191	Iekštelpa	4 - Nedzīvojamā iekštelpa	4	3.35	3.35	3.35	9
192	Tualete	4 - Nedzīvojamā iekštelpa	4	3.35	3.35	3.35	9.5
193	Priekštelpa	4 - Nedzīvojamā iekštelpa	4	3.2	3.2	3.2	6
194	Noliktava	4 - Nedzīvojamā iekštelpa	4	3.35	3.35	3.35	5.1
195	Noliktava	4 - Nedzīvojamā iekštelpa	4	2.65	2.65	2.65	4.2
196	Loža	4 - Nedzīvojamā iekštelpa	4	3.15	3.15	3.15	5.6
197	Vestibils	4 - Nedzīvojamā iekštelpa	4	3.4	3.4	3.4	152
198	Iekštelpa	4 - Nedzīvojamā iekštelpa	4	3.75	3.75	3.75	10.7
199	Kāpņu telpa	4 - Nedzīvojamā iekštelpa	4	3.8	3.8	3.8	41.3
200	Kāpņu telpa	4 - Nedzīvojamā iekštelpa	4	6	6	6	7.7

Izdrukas ID: 390001633020	Izdrukas datums: 04.09.2013	8 no 15
---------------------------	-----------------------------	---------

Skaidrojumi:

Nav – Kadastra informācijas sistēmā dati nav reģistrēti; Neregistrē – atbilstoši normatīvajiem aktiem dati netiek reģistrēti

Numurs	Nosaukums	Veids	Stāvs	Augstums (m)	Mazākais augstums (m)	Lielākais augstums (m)	Platība (m²)
201	Ventkamera	4 - Nedzīvojamā iekštelpa	4	3.8	3.8	3.8	5
202	Foaje- kafe	4 - Nedzīvojamā iekštelpa	4	5.4	5.4	5.4	153
203	Balkons	4 - Nedzīvojamā iekštelpa	4	4.4	3.45	5.35	166.4
204	Ventkamera	4 - Nedzīvojamā iekštelpa	4	2.8	2.8	2.8	4.4
205	Kāpņu telpa	4 - Nedzīvojamā iekštelpa	4	6	6	6	7.8
206	Kāpņu telpa	4 - Nedzīvojamā iekštelpa	4	3.4	3.4	3.4	44.7
207	Vestibils	4 - Nedzīvojamā iekštelpa	4	3.4	3.4	3.4	161.3
208	Priekštelpa	4 - Nedzīvojamā iekštelpa	4	3	3	3	5
209	Tualete	4 - Nedzīvojamā iekštelpa	4	3.25	3.25	3.25	8.6
210	Noliktava	4 - Nedzīvojamā iekštelpa	4	3.35	3.35	3.35	4.4
211	Noliktava	4 - Nedzīvojamā iekštelpa	4	3.35	3.35	3.35	4.6
212	Loža	4 - Nedzīvojamā iekštelpa	4	3.35	3.35	3.35	6
213	Kāpņu telpa	4 - Nedzīvojamā iekštelpa	4	3.25	3.25	3.25	18.4
214	Iekštelpa	4 - Nedzīvojamā iekštelpa	4	2.95	2.95	2.95	9.6
215	Gaitenis	4 - Nedzīvojamā iekštelpa	4	3.35	3.35	3.35	8.7
216	Tualete	4 - Nedzīvojamā iekštelpa	4	2.6	2.6	2.6	2.7
217	Mākslinieku kabinets	4 - Nedzīvojamā iekštelpa	4	3.6	3.6	3.6	9.8
218	Mākslinieku kabinets	4 - Nedzīvojamā iekštelpa	4	3.6	3.6	3.6	9.9
219	Mākslinieku kabinets	4 - Nedzīvojamā iekštelpa	4	3.6	3.6	3.6	45.2
220	Kāpņu telpa	4 - Nedzīvojamā iekštelpa	4	2.6	2.6	2.6	15.8
221	Darbnīca	4 - Nedzīvojamā iekštelpa	4	4.45	4.45	4.45	276.8
222	Tualete	4 - Nedzīvojamā iekštelpa	4	4.45	4.45	4.45	2.3
223	Darbnīca	4 - Nedzīvojamā iekštelpa	4	4.45	4.45	4.45	12.9
224	Kāpņu telpa	4 - Nedzīvojamā iekštelpa	4	4.45	4.45	4.45	6
225	Darbnīca	4 - Nedzīvojamā iekštelpa	4	4.45	4.45	4.45	30.5
226	Kāpņu telpa	4 - Nedzīvojamā iekštelpa	5	2.2	2.2	2.2	18.2
227	Ventkamera	4 - Nedzīvojamā iekštelpa	5	2.6	2.6	2.6	16.4
228	Ventkamera	4 - Nedzīvojamā iekštelpa	5	2.6	2.6	2.6	3
229	Ventkamera	4 - Nedzīvojamā iekštelpa	5	2.6	2.6	2.6	4.3
230	Tualete	4 - Nedzīvojamā iekštelpa	5	2.3	2.3	2.3	1.6
231	Dušas telpa	4 - Nedzīvojamā iekštelpa	5	2.3	2.3	2.3	4.1
232	Tualete	4 - Nedzīvojamā iekštelpa	5	2.3	2.3	2.3	1.1
233	Mazgātava	4 - Nedzīvojamā iekštelpa	5	2.3	2.3	2.3	5.1
234	Gērbtuve	4 - Nedzīvojamā iekštelpa	5	2.43	1.95	2.9	47.9
235	Kāpņu telpa	4 - Nedzīvojamā iekštelpa	5	2.2	2.2	2.2	3.3
236	Gaitenis	4 - Nedzīvojamā iekštelpa	5	2.1	2.1	2.1	18

Numurs	Nosaukums	Veids	Stāvs	Augstums (m)	Mazākais augstums (m)	Lielākais augstums (m)	Platība (m²)
237	Ventkamera	4 - Nedzīvojamā iekštelpa	5	2.43	1.95	2.9	11.1
238	Ventkamera	4 - Nedzīvojamā iekštelpa	5	2.2	1.95	2.45	13.7
239	Ventkamera	4 - Nedzīvojamā iekštelpa	5	1.95	1.95	1.95	2.7
240	Noliktava	4 - Nedzīvojamā iekštelpa	5	2.2	2.2	2.2	9.6
241	Noliktava	4 - Nedzīvojamā iekštelpa	5	2.95	2.95	2.95	44.6
242	Saimniecības telpa	4 - Nedzīvojamā iekštelpa	5	2.13	1.8	2.45	6.7
243	Noliktava	4 - Nedzīvojamā iekštelpa	5	2.5	2	3	121
244	Kāpņu telpa	4 - Nedzīvojamā iekštelpa	5	7.15	7.15	7.15	12.2
245	Balkons	4 - Nedzīvojamā iekštelpa	5	2.45	2.45	2.45	28
246	Režijas telpa	4 - Nedzīvojamā iekštelpa	5	2.4	2.4	2.4	11.9
247	Režijas telpa	4 - Nedzīvojamā iekštelpa	5	2.45	2.45	2.45	13.3
248	Tulkošanas telpa	4 - Nedzīvojamā iekštelpa	5	2.4	2.4	2.4	10.3
249	Kāpņu telpa	4 - Nedzīvojamā iekštelpa	5	7.15	7.15	7.15	12.3
250	Ventkamera	4 - Nedzīvojamā iekštelpa	5	2.2	2.2	2.2	3.5
251	Iekštelpa	4 - Nedzīvojamā iekštelpa	5	2.05	2.05	2.05	25.2
252	Iekštelpa	4 - Nedzīvojamā iekštelpa	5	2.5	2.5	2.5	7
253	Iekštelpa	4 - Nedzīvojamā iekštelpa	5	2.55	2.55	2.55	6.7
254	Iekštelpa	4 - Nedzīvojamā iekštelpa	5	2.15	2.05	2.25	6.4
255	Iekštelpa	4 - Nedzīvojamā iekštelpa	5	2.6	2.6	2.6	4.2
256	Noliktava	4 - Nedzīvojamā iekštelpa	5	2.68	2.15	3.2	71
257	Noliktava	4 - Nedzīvojamā iekštelpa	5	2.95	2.95	2.95	44
258	Saimniecības telpa	4 - Nedzīvojamā iekštelpa	5	2.43	2.15	2.7	5.9
259	Ventkamera	4 - Nedzīvojamā iekštelpa	5	2.68	2.15	3.2	3.1
260	Ventkamera	4 - Nedzīvojamā iekštelpa	5	2.15	2.15	2.15	17.7
261	Gaitenis	4 - Nedzīvojamā iekštelpa	5	2.4	2.4	2.4	14.6
262	Noliktava	4 - Nedzīvojamā iekštelpa	5	2.2	2.2	2.2	9.8
263	Kāpņu telpa	4 - Nedzīvojamā iekštelpa	5	2.4	2.4	2.4	3.3
264	Ģērbtuve	4 - Nedzīvojamā iekštelpa	5	2.35	1.4	3.3	43.3
265	Mazgātava	4 - Nedzīvojamā iekštelpa	5	2.35	2.35	2.35	5
266	Tualete	4 - Nedzīvojamā iekštelpa	5	2.35	2.35	2.35	1.3
267	Dušas telpa	4 - Nedzīvojamā iekštelpa	5	2.35	2.35	2.35	6.3
268	Ventkamera	4 - Nedzīvojamā iekštelpa	5	2.35	2.35	2.35	4.8
269	Ventkamera	4 - Nedzīvojamā iekštelpa	5	1.95	1.95	1.95	2.2
270	Ventkamera	4 - Nedzīvojamā iekštelpa	5	2.58	1.95	3.2	15.2
271	Kāpņu telpa	4 - Nedzīvojamā iekštelpa	5	2.4	2.4	2.4	18.4
272	Kāpņu telpa	4 - Nedzīvojamā iekštelpa	5	2.2	2.2	2.2	3.6

Izdrukas ID: 390001633020	Izdrukas datums: 04.09.2013	10 no 15
---------------------------	-----------------------------	----------

Skaidrojumi:

Nav – Kadastra informācijas sistēmā dati nav reģistrēti; Neregistrē – atbilstoši normatīvajiem aktiem dati netiek reģistrēti

Numurs	Nosaukums	Veids	Stāvs	Augstums (m)	Mazākais augstums (m)	Lielākais augstums (m)	Platība (m²)
273	Gleznotava	4 - Nedzīvojamā iekštelpa	5	4.23	2.6	5.85	195
274	Kabinets	4 - Nedzīvojamā iekštelpa	5	3.13	2.55	3.7	8.5
275	Kabinets	4 - Nedzīvojamā iekštelpa	5	3.3	2.55	4.05	9.5
276	Kāpņu telpa	4 - Nedzīvojamā iekštelpa	5	2.2	2.2	2.2	3.5
277	Priekštelpa	4 - Nedzīvojamā iekštelpa	6	2.4	2.4	2.4	3.1
278	Tualete	4 - Nedzīvojamā iekštelpa	6	2.4	2.4	2.4	1.6
279	Tualete	4 - Nedzīvojamā iekštelpa	6	2.4	2.4	2.4	1.2
280	Priekštelpa	4 - Nedzīvojamā iekštelpa	6	2.4	2.4	2.4	1.5
281	Kāpņu telpa	4 - Nedzīvojamā iekštelpa	6	4.5	4.5	4.5	18
282	Zāle	4 - Nedzīvojamā iekštelpa	6	4.9	4.9	4.9	170.2
283	Noliktava	4 - Nedzīvojamā iekštelpa	6	4.7	4.7	4.7	11
284	Kāpņu telpa	4 - Nedzīvojamā iekštelpa	6	4.65	4.65	4.65	5.8
285	Kāpņu telpa	4 - Nedzīvojamā iekštelpa	6	3.33	2.75	3.9	17.8
286	Tehniskā telpa	4 - Nedzīvojamā iekštelpa	6	2.3	2.3	2.3	33.7
287	Kāpņu telpa	4 - Nedzīvojamā iekštelpa	6	2.4	2.4	2.4	12.9
288	Gaitenis	4 - Nedzīvojamā iekštelpa	6	3.1	3.1	3.1	4.8
289	Kāpņu telpa	4 - Nedzīvojamā iekštelpa	7	2.4	2.4	2.4	18.5
290	Motoru telpa	4 - Nedzīvojamā iekštelpa	7	2.7	2.7	2.7	89.9
291	Kāpņu telpa	4 - Nedzīvojamā iekštelpa	7	2.75	2.75	2.75	17.4
292	Iekštelpa	4 - Nedzīvojamā iekštelpa	8	1.9	1.9	1.9	1.7
293	Iekštelpa	4 - Nedzīvojamā iekštelpa	8	1.9	1.9	1.9	9.5
294	Ventkamera	4 - Nedzīvojamā iekštelpa	9	2.49	.83	4.15	5.6
295	Ventkamera	4 - Nedzīvojamā iekštelpa	9	1.44	.83	2.05	100.1
296	Gaitenis	4 - Nedzīvojamā iekštelpa	9	2.6	2.6	2.6	4.3
297	Kāpņu telpa	4 - Nedzīvojamā iekštelpa	9	2.6	2.6	2.6	13.6
298	Elektrosadale	4 - Nedzīvojamā iekštelpa	9	2.35	2.2	2.5	91.9
299	Kāpņu telpa	4 - Nedzīvojamā iekštelpa	9	2.1	1.6	2.6	13.2
300	Kāpņu telpa	4 - Nedzīvojamā iekštelpa	10	2.15	2.15	2.15	9.1
301	Ventkamera	4 - Nedzīvojamā iekštelpa	10	2.15	2.15	2.15	26.9
302	Ventkamera	4 - Nedzīvojamā iekštelpa	10	2.15	2.15	2.15	1.7
303	Ventkamera	4 - Nedzīvojamā iekštelpa	10	2.15	2.15	2.15	3.2
304	Kāpņu telpa	4 - Nedzīvojamā iekštelpa	10	2.05	2.05	2.05	9.5
305	Orķestra telpa	4 - Nedzīvojamā iekštelpa	-1	2.6	2.6	2.6	21.8
306	Orķestra telpa	4 - Nedzīvojamā iekštelpa	-1	2.6	2.6	2.6	7.8
307	Orķestra telpa	4 - Nedzīvojamā iekštelpa	-1	2.65	2.65	2.65	18.9
308	Gaitenis	4 - Nedzīvojamā iekštelpa	-1	2.6	2.6	2.6	28

Izdrukas ID: 390001633020	Izdrukas datums: 04.09.2013	11 no 15
---------------------------	-----------------------------	----------

Skaidrojumi:

Nav – Kadastra informācijas sistēmā dati nav reģistrēti; Neregistrē – atbilstoši normatīvajiem aktiem dati netiek reģistrēti

Numurs	Nosaukums	Veids	Stāvs	Augstums (m)	Mazākais augstums (m)	Lielākais augstums (m)	Platība (m²)
309	Gaitenis	4 - Nedzīvojamā iekštelpa	-1	2.6	2.6	2.6	5.7
310	Lifta telpa	4 - Nedzīvojamā iekštelpa	-1	19.3	19.3	19.3	5.2
311	Gaitenis	4 - Nedzīvojamā iekštelpa	-1	2.6	2.6	2.6	10
312	Tehniskā telpa	4 - Nedzīvojamā iekštelpa	-1	4.2	4.2	4.2	7.7
313	Priekštelpa	4 - Nedzīvojamā iekštelpa	-1	2.6	2.6	2.6	2.1
314	Tualete	4 - Nedzīvojamā iekštelpa	-1	2.6	2.6	2.6	1.1
315	Tualete	4 - Nedzīvojamā iekštelpa	-1	2.6	2.6	2.6	1.2
316	Priekštelpa	4 - Nedzīvojamā iekštelpa	-1	2.6	2.6	2.6	2.4
317	Orķestra telpa	4 - Nedzīvojamā iekštelpa	-1	2.35	2.35	2.35	33.1
318	Orķestra telpa	4 - Nedzīvojamā iekštelpa	-1	2.35	2.35	2.35	24.7
319	Iekštelpa	4 - Nedzīvojamā iekštelpa	-1	1.85	1.35	2.35	1
320	Noliktava	4 - Nedzīvojamā iekštelpa	-1	2.55	2.55	2.55	11
321	Noliktava	4 - Nedzīvojamā iekštelpa	-1	4.55	4.55	4.55	11.4
322	Noliktava	4 - Nedzīvojamā iekštelpa	-1	4.45	4.45	4.45	8.4
323	Gaitenis	4 - Nedzīvojamā iekštelpa	-1	3.2	3.2	3.2	6.7
324	Saimniecības telpa	4 - Nedzīvojamā iekštelpa	-1	3.2	3.2	3.2	2.9
325	Gaitenis	4 - Nedzīvojamā iekštelpa	-1	2.55	2.55	2.55	18.6
326	Gaitenis	4 - Nedzīvojamā iekštelpa	-1	3.2	3.2	3.2	7
327	Gaitenis	4 - Nedzīvojamā iekštelpa	-1	3.2	3.2	3.2	7.7
328	Siltummezgls	4 - Nedzīvojamā iekštelpa	-1	3.15	3.15	3.15	92
329	Iekštelpa	4 - Nedzīvojamā iekštelpa	-1	4.3	4.3	4.3	24.4
330	iekštelpa	4 - Nedzīvojamā iekštelpa	-1	4.3	4.3	4.3	5.2
331	Gaitenis	4 - Nedzīvojamā iekštelpa	-1	4.3	4.3	4.3	31.2
332	Gaitenis	4 - Nedzīvojamā iekštelpa	-1	3.35	3.35	3.35	7.5
333	Gaitenis	4 - Nedzīvojamā iekštelpa	-1	3.2	3.2	3.2	16
334	Sūkņu telpa	4 - Nedzīvojamā iekštelpa	-1	3.2	3.2	3.2	9
335	Sūkņu telpa	4 - Nedzīvojamā iekštelpa	-1	3.2	3.2	3.2	6.1
336	Noliktava	4 - Nedzīvojamā iekštelpa	-1	3.2	3.2	3.2	2.4
337	Noliktava	4 - Nedzīvojamā iekštelpa	-1	2.6	2.6	2.6	7.7
338	Iekštelpa	4 - Nedzīvojamā iekštelpa	-1	4.3	4.3	4.3	6.6
339	Iekštelpa	4 - Nedzīvojamā iekštelpa	-1	4.3	4.3	4.3	10.7
340	Noliktava	4 - Nedzīvojamā iekštelpa	-1	2.7	2.7	2.7	8
341	Noliktava	4 - Nedzīvojamā iekštelpa	-1	4.65	4.65	4.65	9.8
342	Kāpņu telpa	4 - Nedzīvojamā iekštelpa	-1	2.55	2.55	2.55	10.1
343	Gaitenis	4 - Nedzīvojamā iekštelpa	-1	2.55	2.55	2.55	45.7
344	Gaitenis	4 - Nedzīvojamā iekštelpa	-1	2.3	2.3	2.3	31.2

Izdrukas ID: 390001633020	Izdrukas datums: 04.09.2013	12 no 15
---------------------------	-----------------------------	----------

Skaidrojumi:

Nav – Kadastra informācijas sistēmā dati nav reģistrēti; Neregistrē – atbilstoši normatīvajiem aktiem dati netiek reģistrēti

Numurs	Nosaukums	Veids	Stāvs	Augstums (m)	Mazākais augstums (m)	Lielākais augstums (m)	Platība (m²)
345	Tehniskā telpa	4 - Nedzīvojamā iekštelpa	-1	3	3	3	9.7
346	Gaitenis	4 - Nedzīvojamā iekštelpa	-1	2.35	2.35	2.35	8.2
347	Iekštelpa	4 - Nedzīvojamā iekštelpa	-1	2.35	2.35	2.35	9.5
348	Mašīntelpa	4 - Nedzīvojamā iekštelpa	-1	2.35	2.35	2.35	8
349	Lifta telpa	4 - Nedzīvojamā iekštelpa	-1	19.3	19.3	19.3	5.2
350	Gaitenis	4 - Nedzīvojamā iekštelpa	-1	2.1	2.1	2.1	9.6
351	Gaitenis	4 - Nedzīvojamā iekštelpa	-1	2.2	2.2	2.2	20.6
352	Iekštelpa	4 - Nedzīvojamā iekštelpa	-1	2.15	2.15	2.15	7.4
353	Noliktava	4 - Nedzīvojamā iekštelpa	-1	2.1	2.1	2.1	8.5
354	Noliktava	4 - Nedzīvojamā iekštelpa	-1	2.2	2.2	2.2	8.6
355	Gaitenis	4 - Nedzīvojamā iekštelpa	-1	2.2	2.2	2.2	23.4
356	Saimniecības telpa	4 - Nedzīvojamā iekštelpa	-1	2.2	2.2	2.2	1.8
357	Tualete	4 - Nedzīvojamā iekštelpa	-1	2.2	2.2	2.2	2.2
358	Dušas telpa	4 - Nedzīvojamā iekštelpa	-1	2.2	2.2	2.2	2.2
359	Lifta telpa	4 - Nedzīvojamā iekštelpa	-1	2.35	2.35	2.35	3.1
360	Lifta telpa	4 - Nedzīvojamā iekštelpa	-1	19.3	19.3	19.3	3.2
361	Kāpņu telpa	4 - Nedzīvojamā iekštelpa	-1	2.35	2.35	2.35	13.7
362	Gaitenis	4 - Nedzīvojamā iekštelpa	-1	2.35	2.35	2.35	13.6
363	Ģērbtuve	4 - Nedzīvojamā iekštelpa	-1	2.6	2.6	2.6	36.8
364	Dušas telpa	4 - Nedzīvojamā iekštelpa	-1	2	2	2	1.8
365	Tualete	4 - Nedzīvojamā iekštelpa	-1	2.45	2.45	2.45	1.9
366	Priekštelpa	4 - Nedzīvojamā iekštelpa	-1	2.45	2.45	2.45	1.9
367	Gaitenis	4 - Nedzīvojamā iekštelpa	-1	2.45	2.45	2.45	6.9
368	Ģērbtuve	4 - Nedzīvojamā iekštelpa	-1	2.25	2.25	2.25	2.7
369	Dušas telpa	4 - Nedzīvojamā iekštelpa	-1	2.25	2.25	2.25	3.1
370	Ģērbtuve	4 - Nedzīvojamā iekštelpa	-1	2.25	2.25	2.25	2.3
371	Dušas telpa	4 - Nedzīvojamā iekštelpa	-1	2.1	2.1	2.1	3
372	Priekštelpa	4 - Nedzīvojamā iekštelpa	-1	2.25	2.25	2.25	2.1
373	Tualete	4 - Nedzīvojamā iekštelpa	-1	2.25	2.25	2.25	1.6
374	Tualete	4 - Nedzīvojamā iekštelpa	-1	2.25	2.25	2.25	1.7
375	Priekštelpa	4 - Nedzīvojamā iekštelpa	-1	2.25	2.25	2.25	1.3
376	Gaitenis	4 - Nedzīvojamā iekštelpa	-1	2.5	2.5	2.5	45.3
377	Ģērbtuve	4 - Nedzīvojamā iekštelpa	-1	2.4	2.4	2.4	33.1
378	Iekštelpa	4 - Nedzīvojamā iekštelpa	-1	2.4	2.4	2.4	7.2
379	Ventkamera	4 - Nedzīvojamā iekštelpa	-1	2.4	2.4	2.4	2.4
380	Kabinets	4 - Nedzīvojamā iekštelpa	-1	2.45	2.45	2.45	14.1

Numurs	Nosaukums	Veids	Stāvs	Augstums (m)	Mazākais augstums (m)	Lielākais augstums (m)	Platība (m²)
381	Kabinets	4 - Nedzīvojamā iekštelpa	-1	2.45	2.45	2.45	15
382	Kabinets	4 - Nedzīvojamā iekštelpa	-1	2.45	2.45	2.45	17.4
383	Kabinets	4 - Nedzīvojamā iekštelpa	-1	2.4	2.4	2.4	22.2
384	Gaitenis	4 - Nedzīvojamā iekštelpa	-1	2.5	2.5	2.5	22.8
385	Kāpņu telpa	4 - Nedzīvojamā iekštelpa	-1	2.5	2.5	2.5	15.4
386	Motoru telpa	4 - Nedzīvojamā iekštelpa	-1	6.48	6.05	6.9	28.8
387	Motoru telpa	4 - Nedzīvojamā iekštelpa	-1	6.05	6.05	6.05	2.1
388	Motoru telpa	4 - Nedzīvojamā iekštelpa	-1	6.05	6.05	6.05	47
389	Motoru telpa	4 - Nedzīvojamā iekštelpa	-1	6.05	6.05	6.05	47
390	Iekštelpa	4 - Nedzīvojamā iekštelpa	-1	2.1	2.1	2.1	38.6
391	Zemskatuve	4 - Nedzīvojamā iekštelpa	-1	2.1	2.1	2.1	199.6
392	Iekštelpa	4 - Nedzīvojamā iekštelpa	-1	2.1	2.1	2.1	15.6
393	Kāpņu telpa	4 - Nedzīvojamā iekštelpa	-1	2.1	2.1	2.1	3.9
394	ATS	4 - Nedzīvojamā iekštelpa	-1	2.1	2.1	2.1	43
395	Gaitenis	4 - Nedzīvojamā iekštelpa	-1	2.1	2.1	2.1	43.4
396	Motoru telpa	4 - Nedzīvojamā iekštelpa	-1	2.1	2.1	2.1	19.7
397	Mašīntelpa	4 - Nedzīvojamā iekštelpa	-1	5.5	5.5	5.5	20.2
398	Mašīntelpa	4 - Nedzīvojamā iekštelpa	-1	5.5	5.5	5.5	81.1
399	Gaitenis	4 - Nedzīvojamā iekštelpa	-1	2.95	2.95	2.95	36.3
400	Gaitenis	4 - Nedzīvojamā iekštelpa	-1	2.05	2.05	2.05	9.8
401	Tualetes	4 - Nedzīvojamā iekštelpa	-1	2.5	2.5	2.5	3.5
402	Saimniecības telpa	4 - Nedzīvojamā iekštelpa	-1	2.5	2.5	2.5	6
403	Kafējnīca	4 - Nedzīvojamā iekštelpa	-1	2.95	2.95	2.95	165.6
404	Noliktava	4 - Nedzīvojamā iekštelpa	-1	1.9	1.9	1.9	17.2
405	Noliktava	4 - Nedzīvojamā iekštelpa	-1	1.9	1.9	1.9	8.1
406	Noliktava	4 - Nedzīvojamā iekštelpa	-1	1.9	1.9	1.9	8.5
407	Tehniskā telpa	4 - Nedzīvojamā iekštelpa	-1	1.9	1.9	1.9	2.2
408	Gaitenis	4 - Nedzīvojamā iekštelpa	-1	4.3	4.3	4.3	3.5
409	Virtuve	4 - Nedzīvojamā iekštelpa	-1	2.7	2.7	2.7	20.4
410	Gaitenis	4 - Nedzīvojamā iekštelpa	-1	1.8	1.8	1.8	36.1
411	Ugunsdzēsšanas stacija	4 - Nedzīvojamā iekštelpa	-1	2.8	2.8	2.8	8.1
412	Ugunsdzēsšanas stacija	4 - Nedzīvojamā iekštelpa	-1	3.35	2.8	3.9	165
413	Iekštelpa	4 - Nedzīvojamā iekštelpa	-1	2.8	2.8	2.8	7.5
414	Ugunsdzēsšanas stacija	4 - Nedzīvojamā iekštelpa	-1	2.8	2.8	2.8	72.1
415	Ugunsdzēsšanas stacija	4 - Nedzīvojamā iekštelpa	-1	3.95	3.95	3.95	43.9
416	Ugunsdzēsšanas stacija	4 - Nedzīvojamā iekštelpa	-1	3.9	3.9	3.9	59.1

Izdrukas ID: 390001633020	Izdrukas datums: 04.09.2013	14 no 15
---------------------------	-----------------------------	----------

Skaidrojumi:

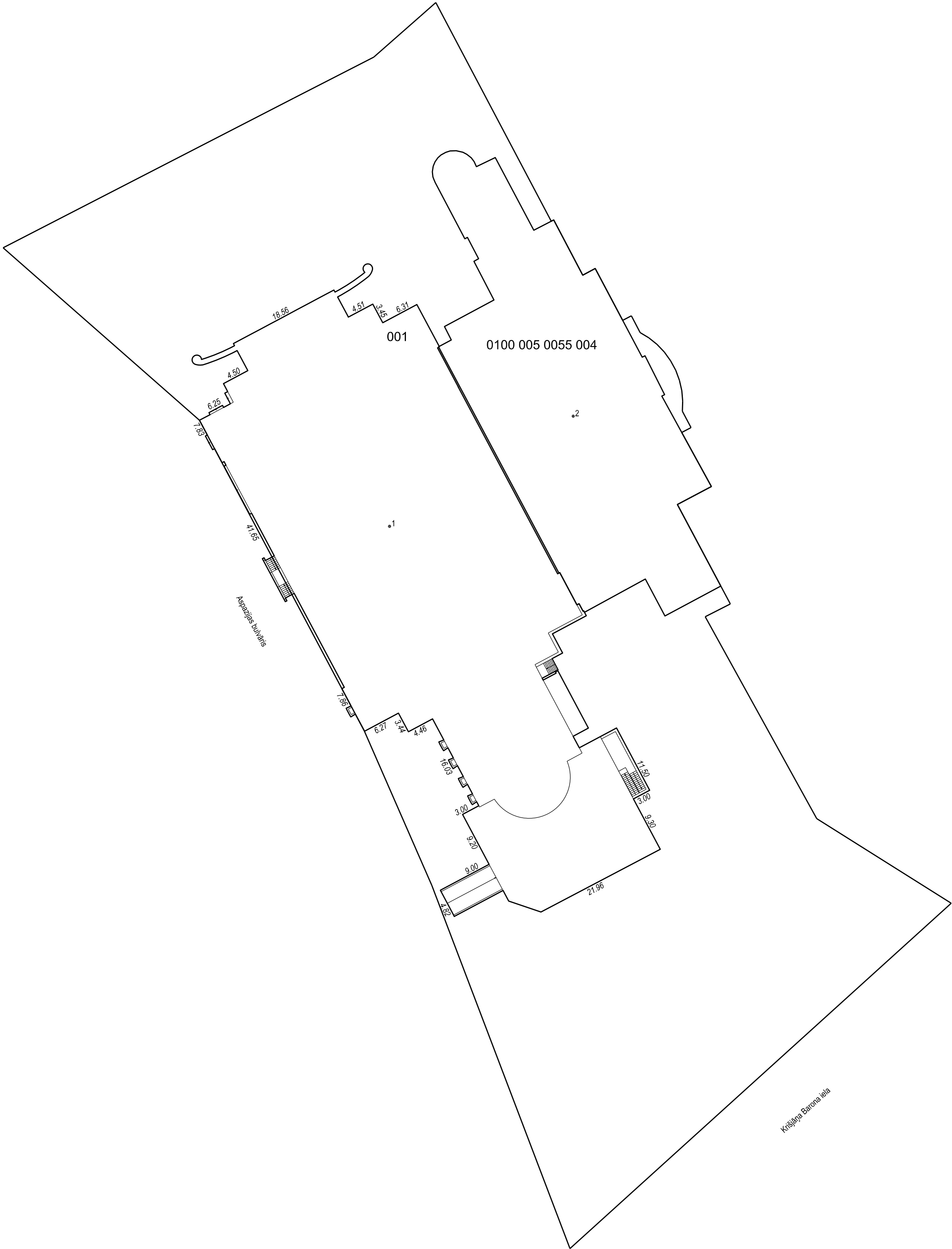
Nav – Kadastra informācijas sistēmā dati nav reģistrēti; Neregistrē – atbilstoši normatīvajiem aktiem dati netiek reģistrēti

18. Labiekārtojumi

18.1. Būves ar kadastra apzīmējumu.....01000050056001 labiekārtojumi

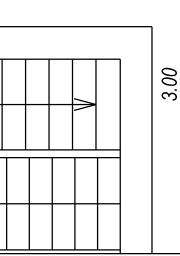
Reģistrētie labiekārtojumi	Noteikšanas veids (ja ir)	Apjoms (ja ir)
Apkure. Centralizētā	Apvidū ir konstatēts	
Attīrīšanas iekārtas. Mehāniskās	Apvidū ir konstatēts	
Aukstā ūdens apgāde. Centralizētā	Apvidū ir konstatēts	
Citi, iepriekš neklasificēti, labiekārtojumi. Pods / pusuārs / bidē	Apvidū ir konstatēts	
Citi, iepriekš neklasificēti, labiekārtojumi. Vanna / duša	Apvidū ir konstatēts	
Drošības sistēmas. Aizsargsignalizācijas sistēma	Apvidū ir konstatēts	
Drošības sistēmas. Ugunsaisardzības sistēma	Apvidū ir konstatēts	
Elektroapgāde. Centralizētā	Apvidū ir konstatēts	
Ēkas energoefektivitāte. Aprēķinātais enerģijas patēriņš MWh gadā	Dokuments	1.2
Kanalizācija. Centralizētā	Apvidū ir konstatēts	
Karstā ūdens apgāde. Centralizētā	Apvidū ir konstatēts	
Lifti. Kravas	Apvidū ir konstatēts	
Lifti. Pasažieru	Apvidū ir konstatēts	
Vājstrāvas tīkli. Radiotranslācija	Apvidū ir konstatēts	
Vājstrāvas tīkli. Telefons	Apvidū ir konstatēts	
Vēdināšana. Dabiskā	Apvidū ir konstatēts	
Vēdināšana. Piespiedu	Apvidū ir konstatēts	

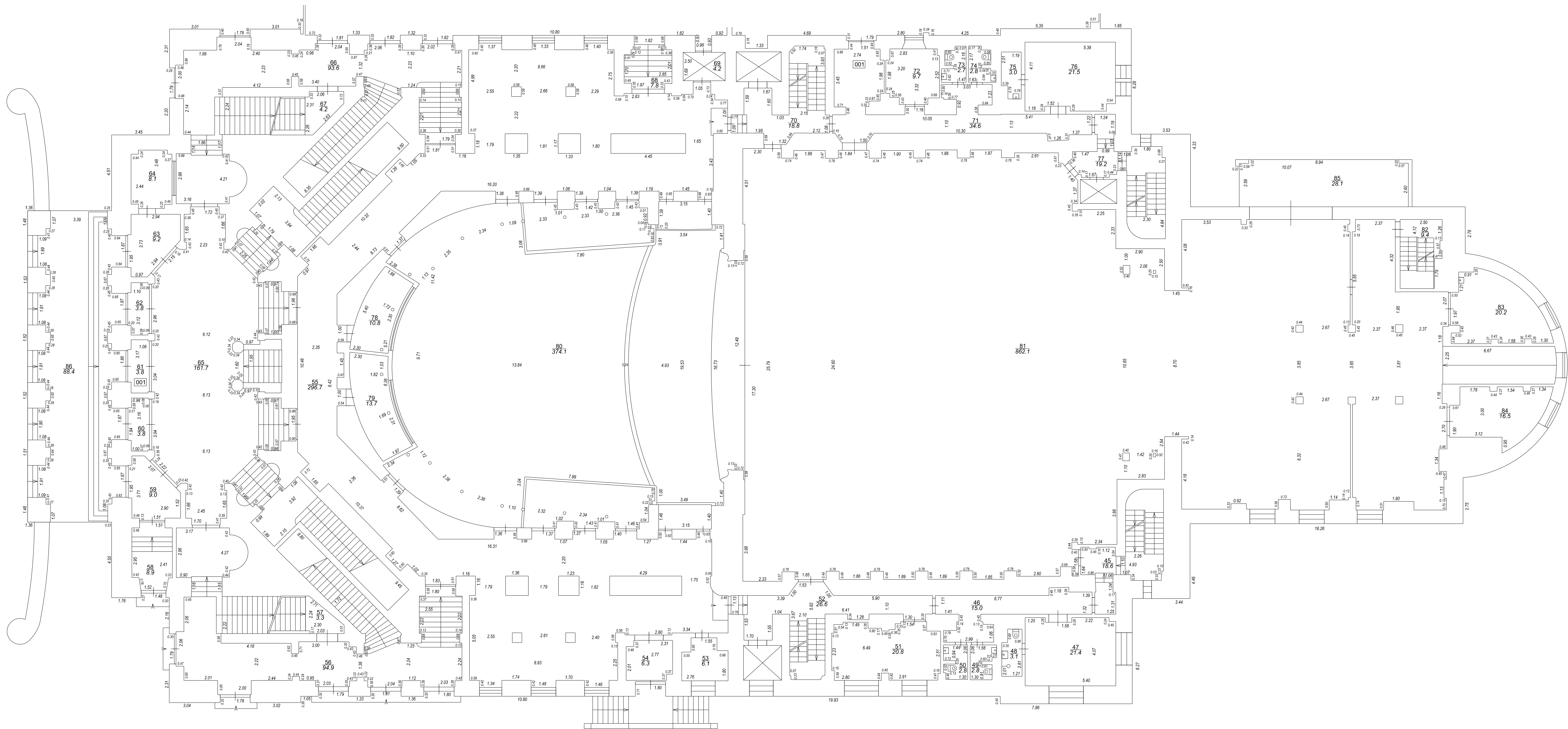
18.1.1. Labiekārtojumu datums:19.08.2013

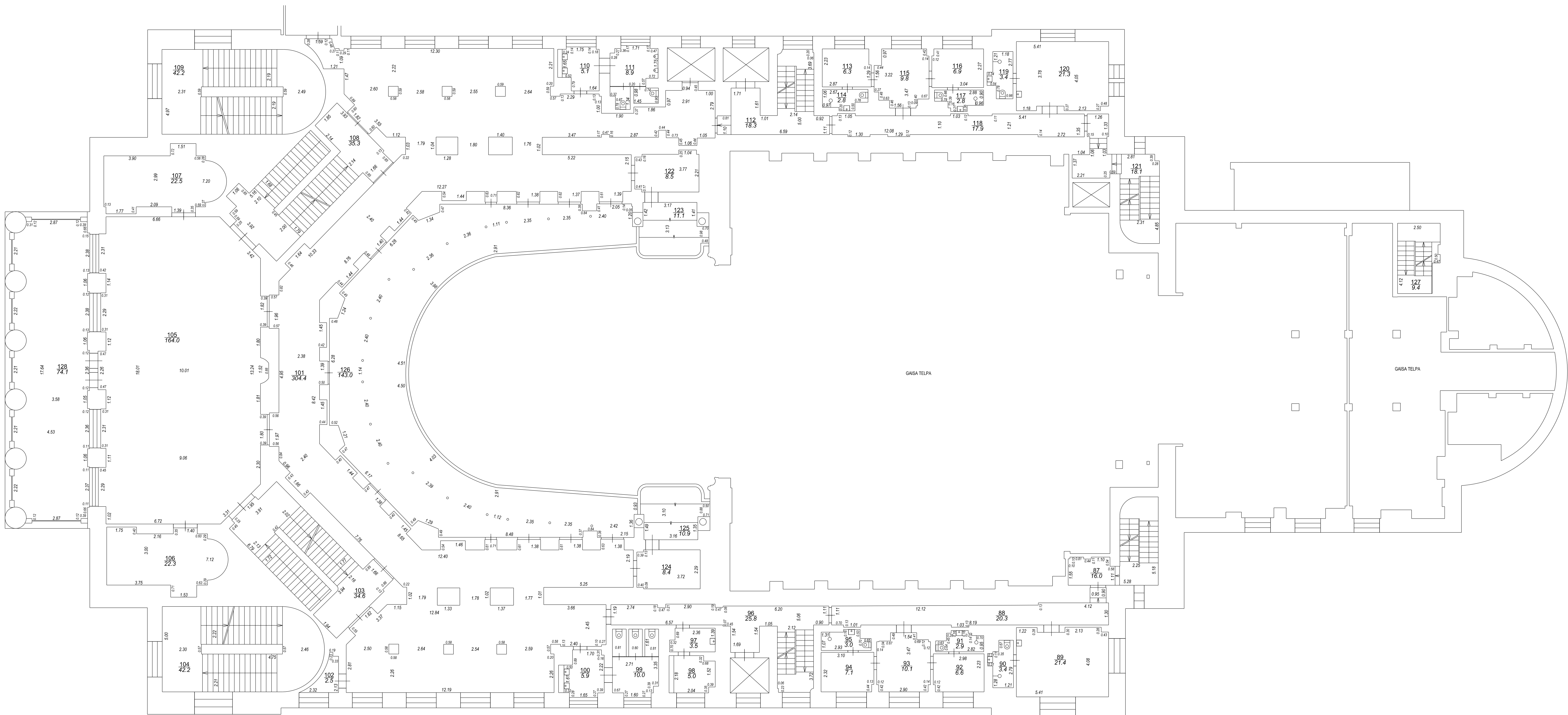


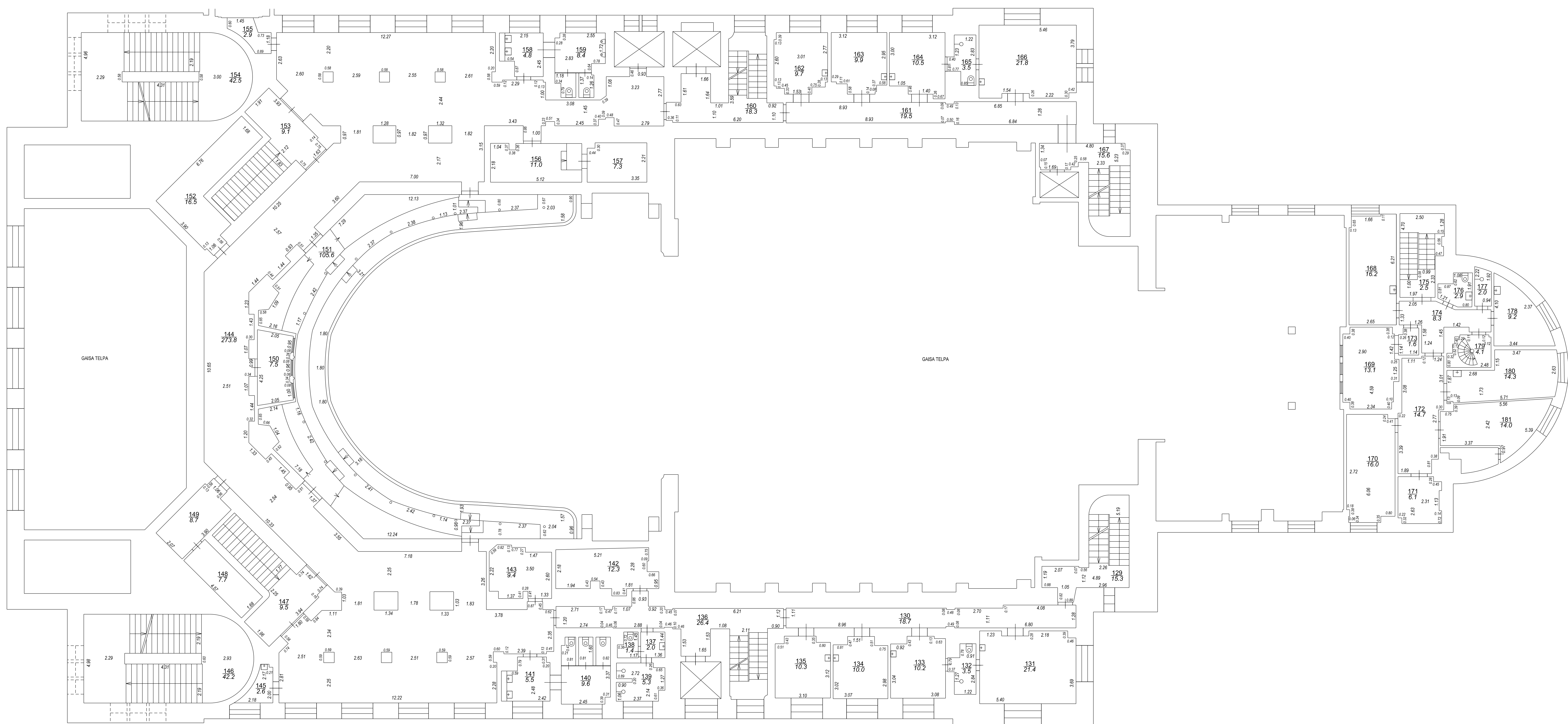
Būves punkta koordinātas		
Latvijas koordinātu sistēmā LKS-92		
Punkta nr	x	y
1	311739.75	506946.62
2	311757.69	506976.55

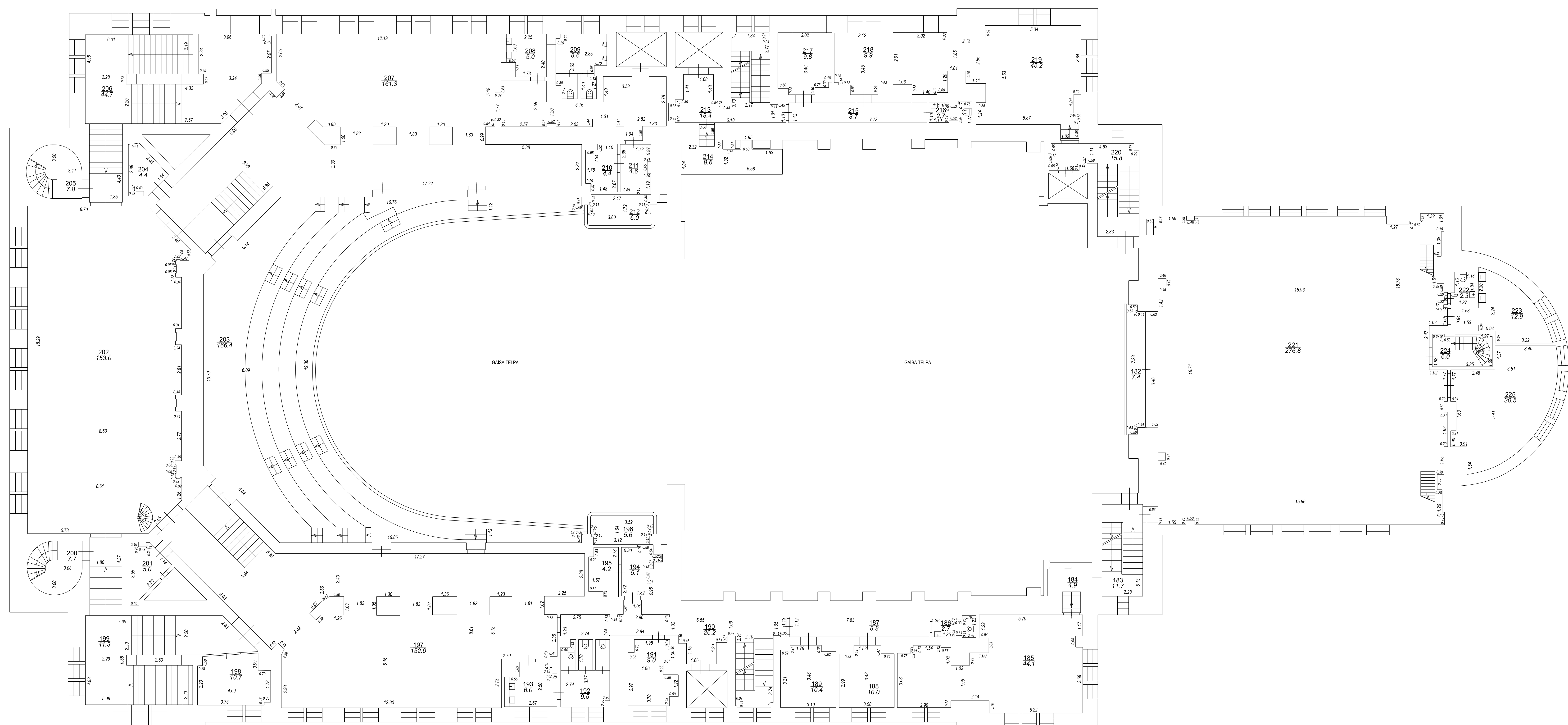
APBŪVES PLĀNS		
KADASTRA APZĪMĒJUMS	MĒROGS	LPP.
0100 005 0056	1 : 500	16

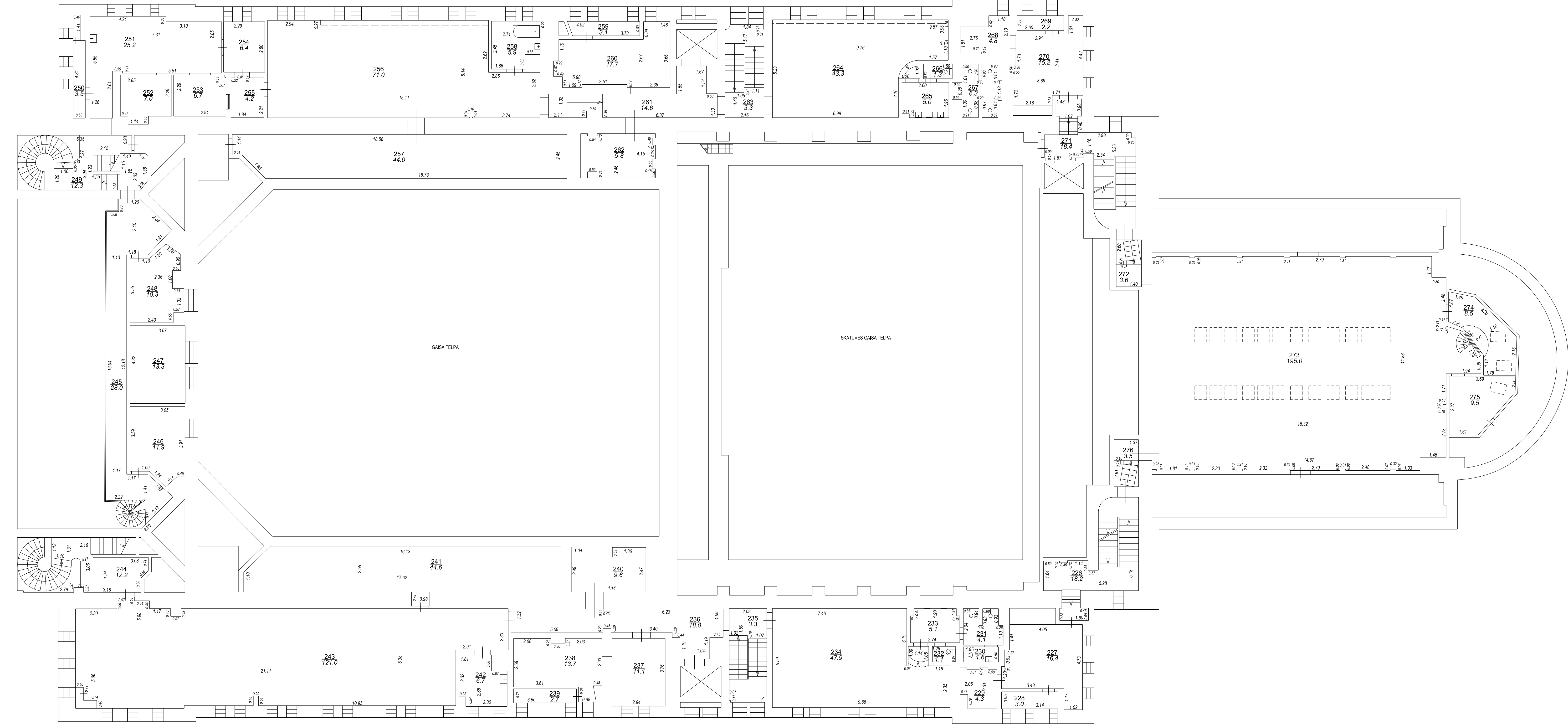


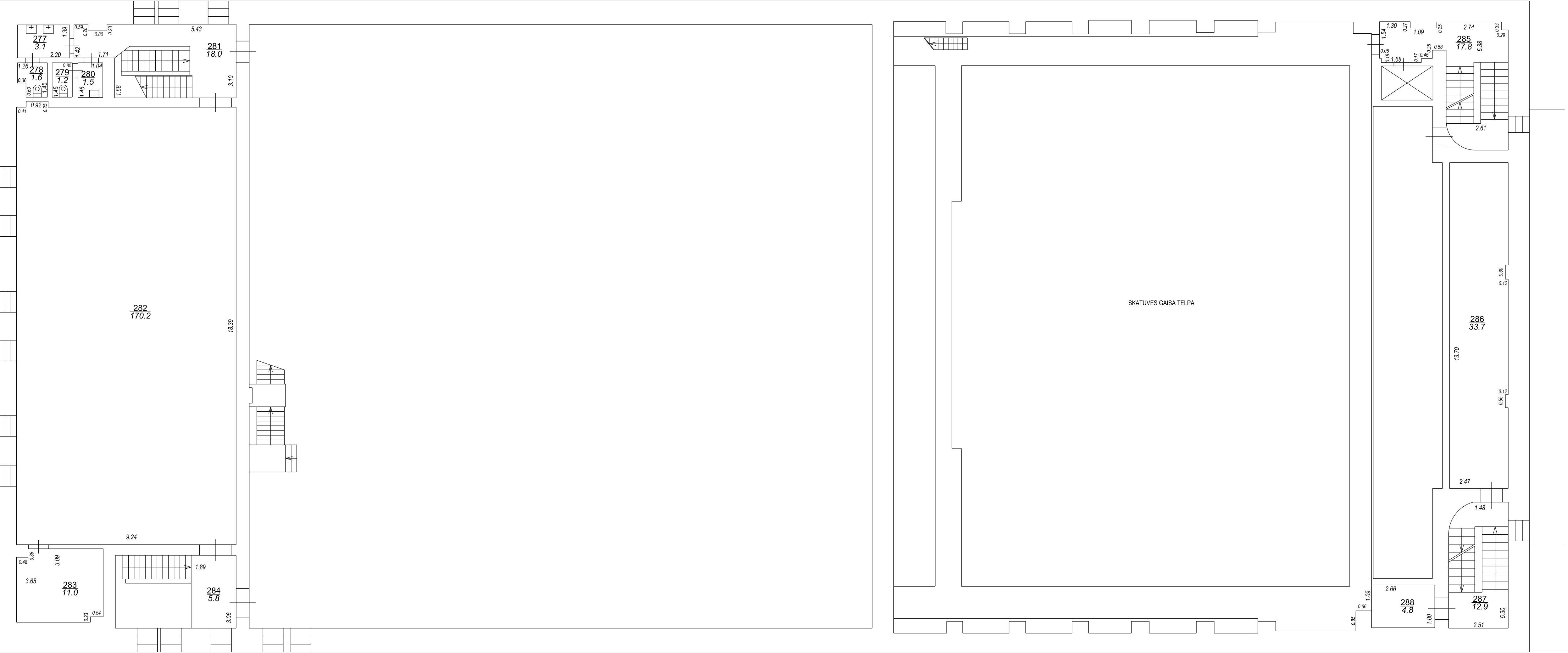


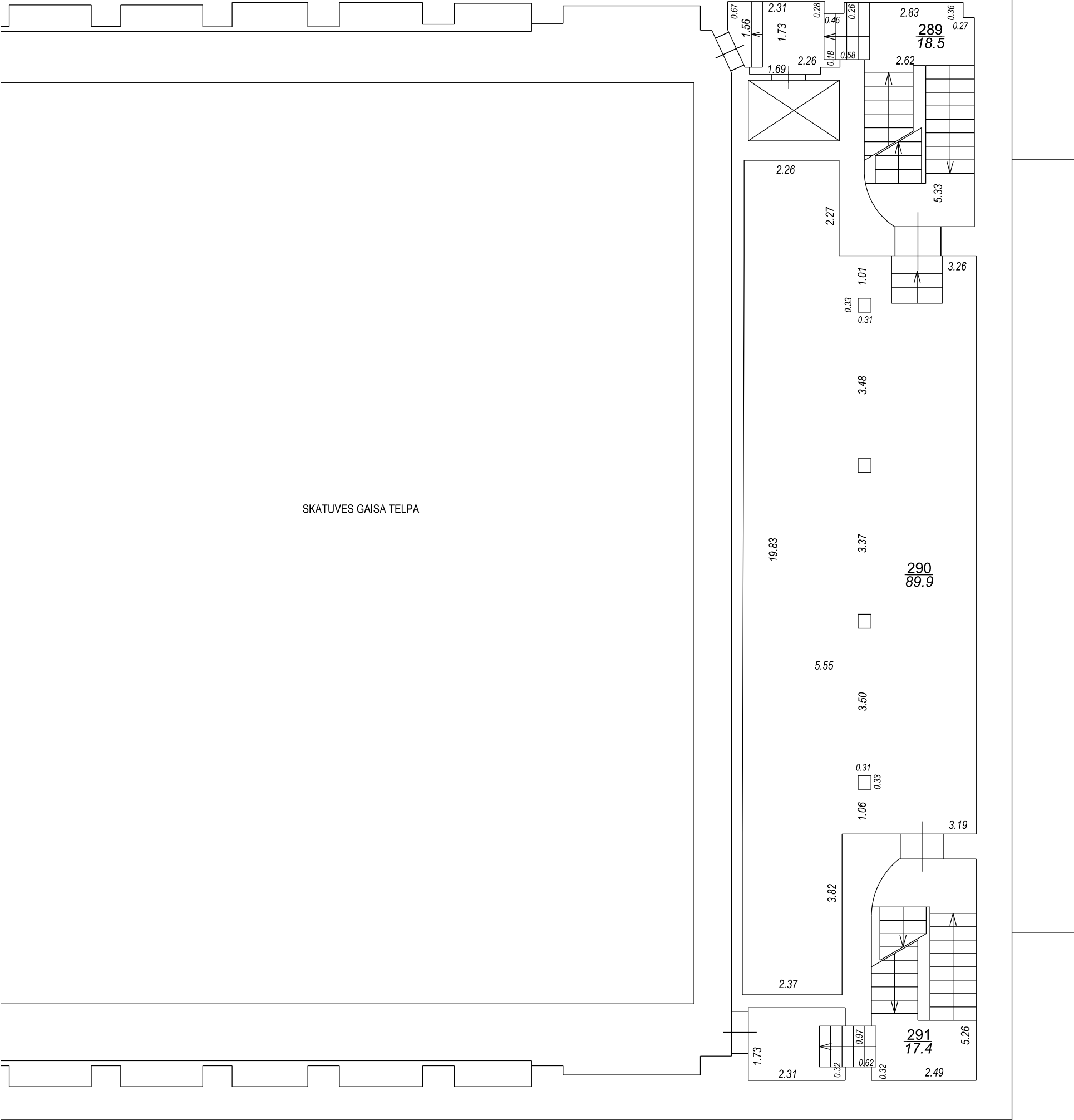






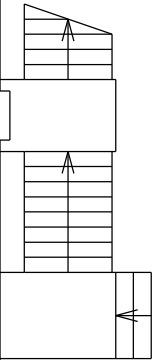
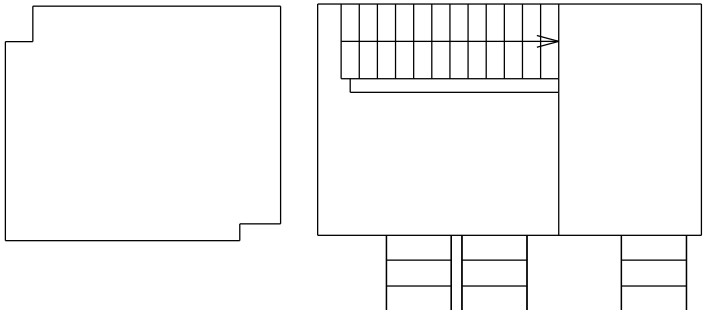
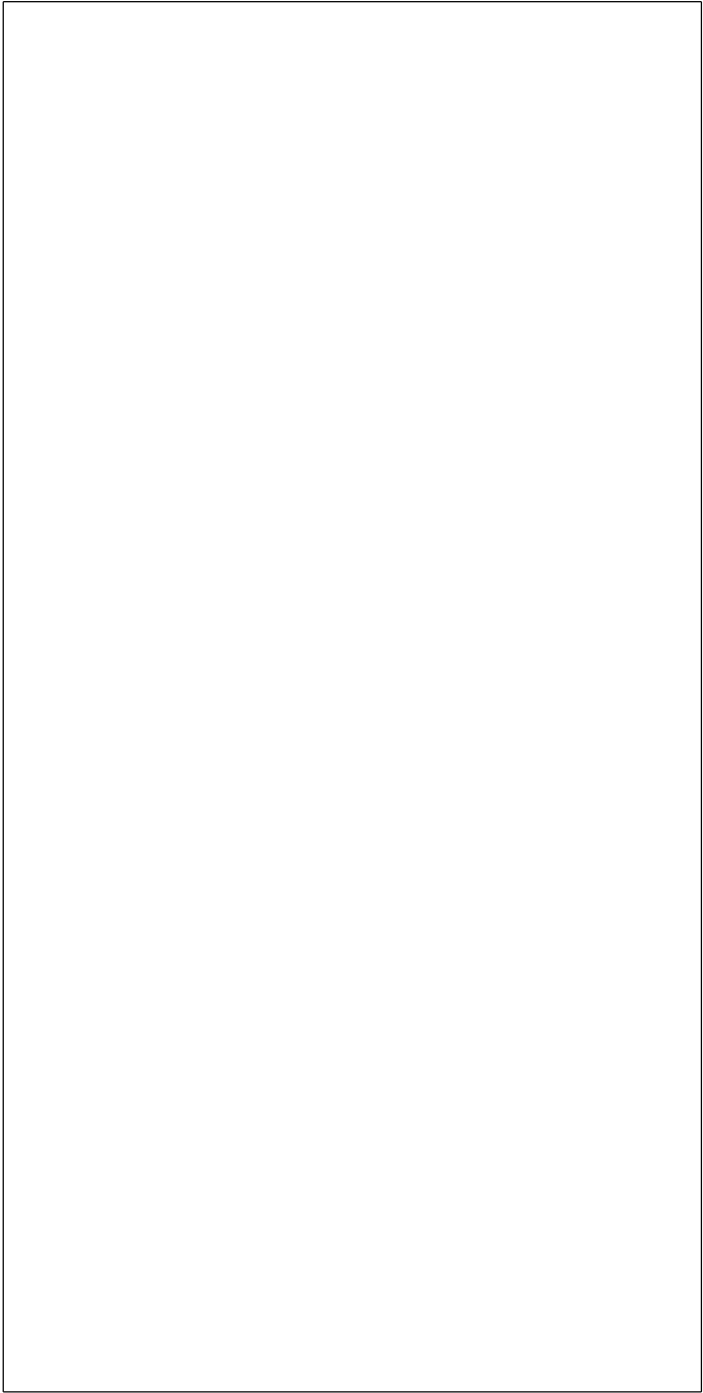
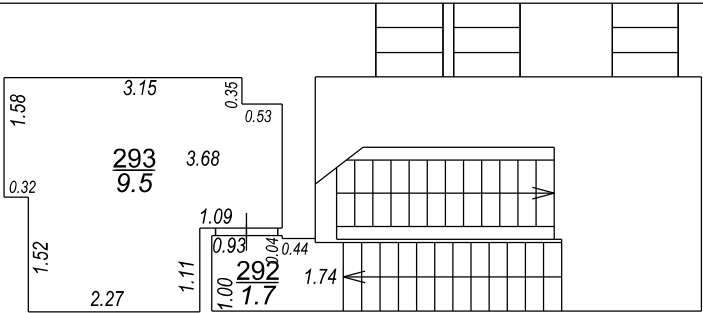




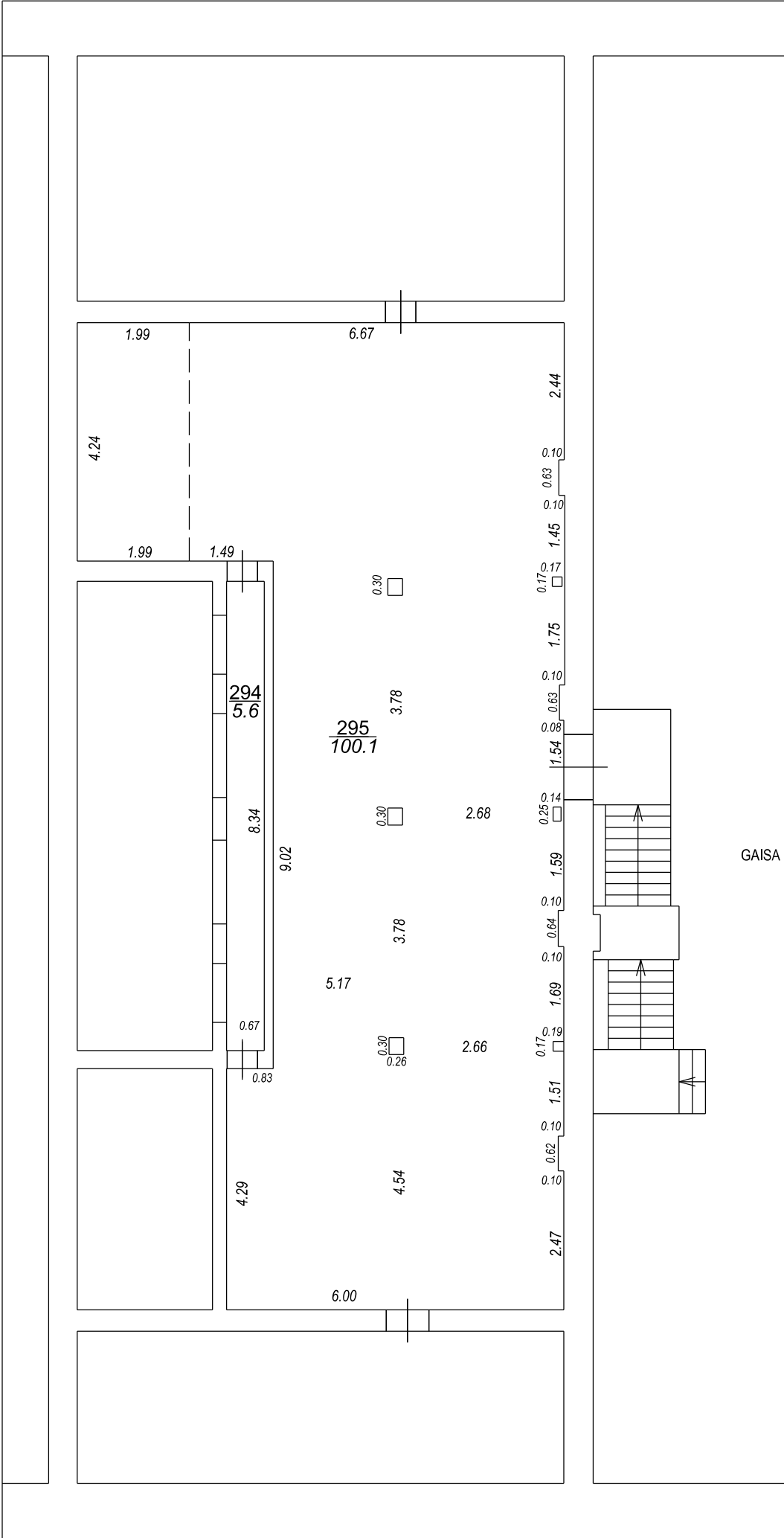


SKATUVES GAISA TELPA

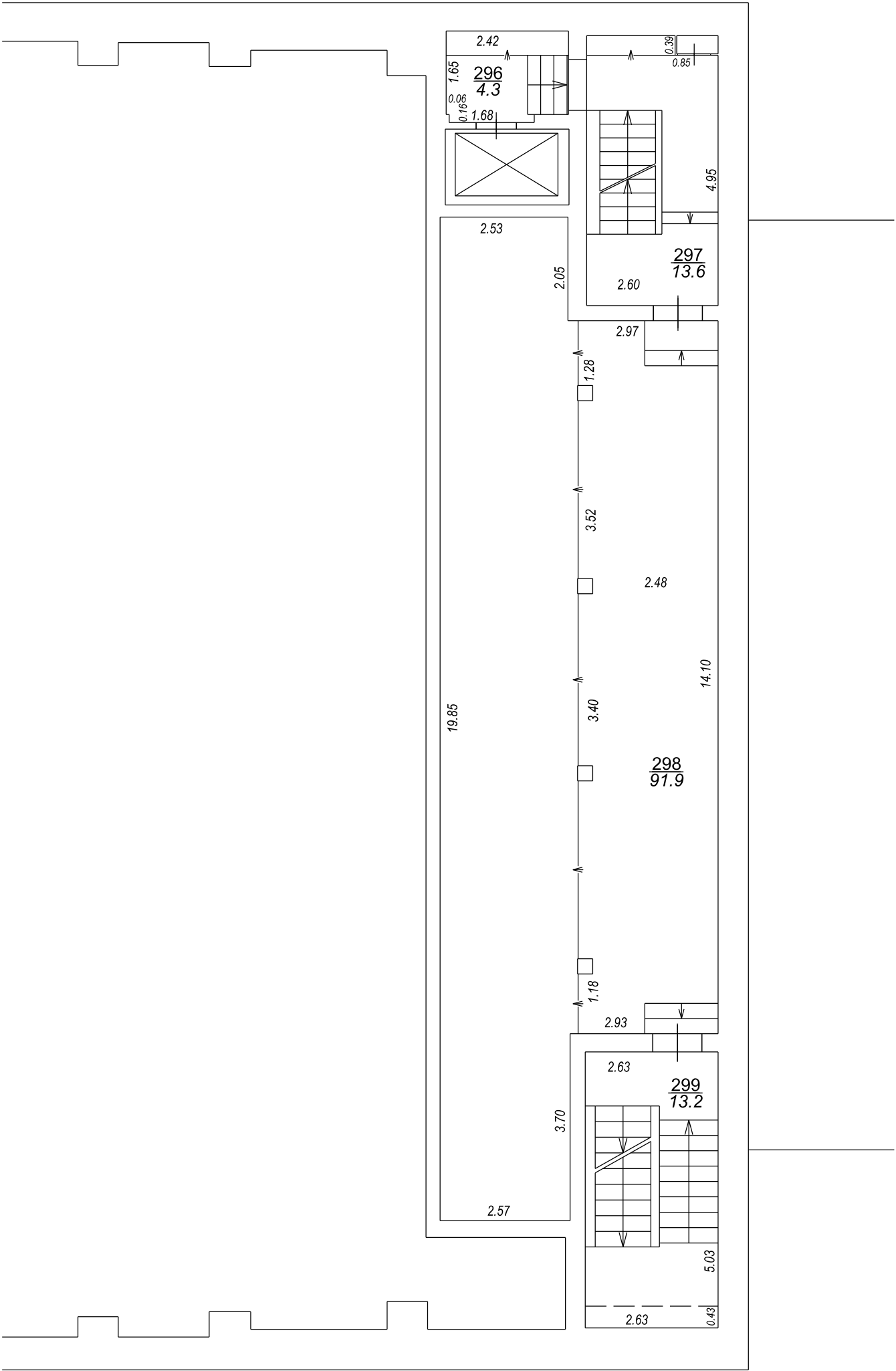
STĀVA PLĀNS			
KADASTRA APZĪMĒJUMS	STĀVS	MĒROGS	LPP.
0100 005 0056 001	7	1 : 100	24



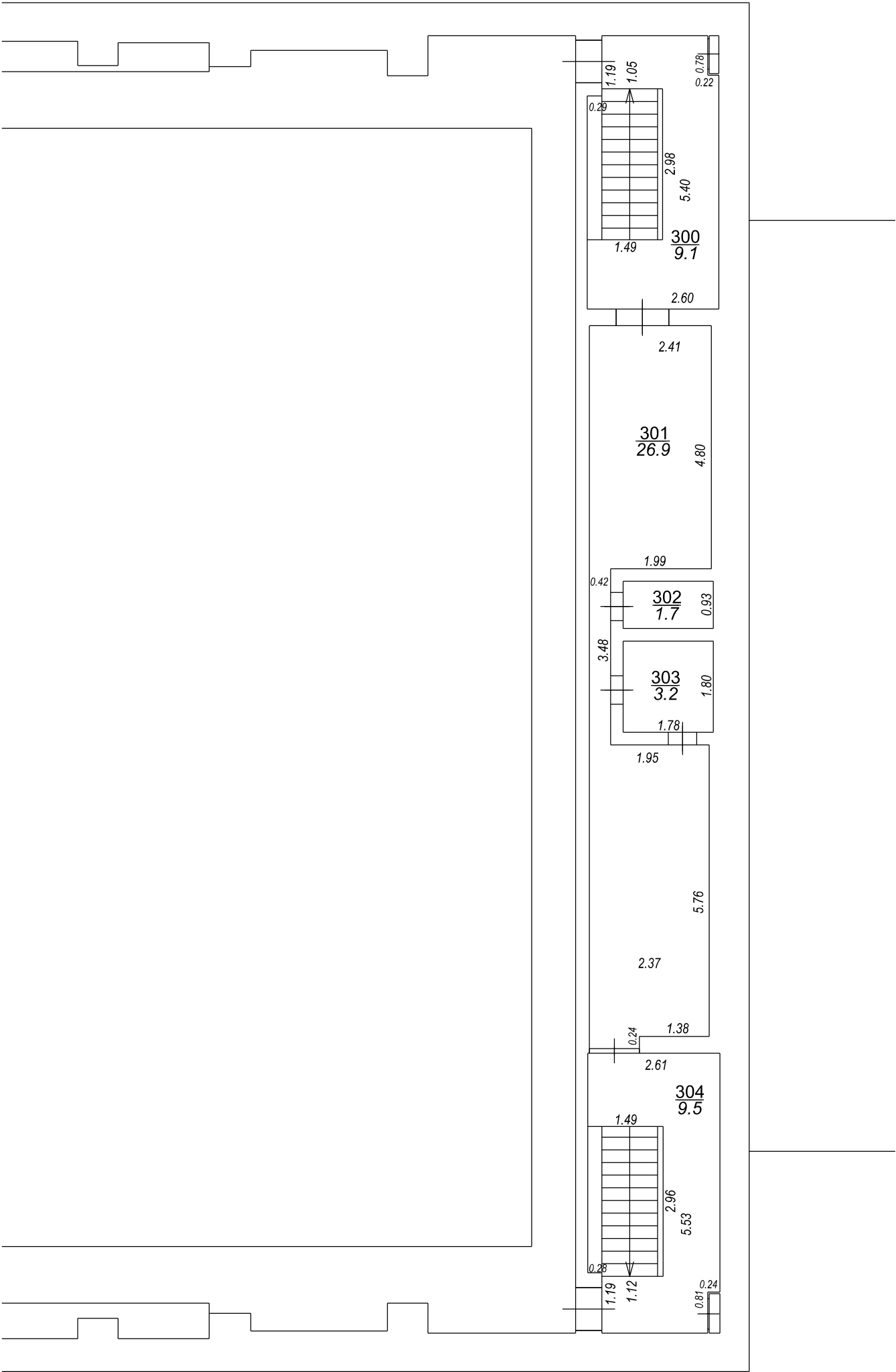
STĀVA PLĀNS			
KADASTRA APZĪMĒJUMS	STĀVS	MĒROGS	LPP.
0100 005 0056 001	8	1 : 100	25



STĀVA PLĀNS			
KADASTRA APZĪMĒJUMS	STĀVS	MĒROGS	LPP.
0100 005 0056 001	9	1 : 100	26



STĀVA PLĀNS			
KADASTRA APZĪMĒJUMS	STĀVS	MĒROGS	LPP.
0100 005 0056 001	9	1 : 100	27



STĀVA PLĀNS			
KADASTRA APZĪMĒJUMS	STĀVS	MĒROGS	LPP.
0100 005 0056 001	10	1 : 100	28

